

Зажимная скоба TKR

ОБЗОР

TKR 27/18



Технические данные:

Материал	Материал пластины:
	Сталь DD11 (материал № 1.0332) согласно DIN EN 10111
	Материал U-образного болта-скобы:
	Сталь (материал № 10037) согласно DIN EN 10025
Шестигранная гайка:	Материал: сталь согласно ISO 898-2 таблица 4
	Покрытие

ОПИСАНИЕ

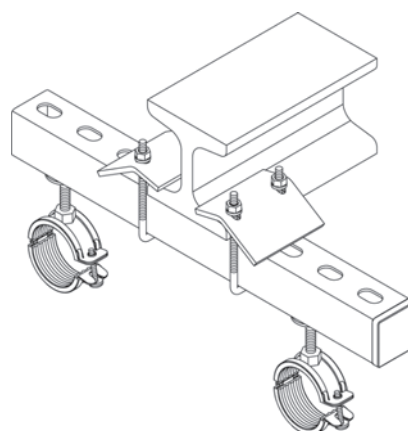
Зажимная скоба для крепления монтажных шин к стальным балкам.

Достоинства / Преимущества

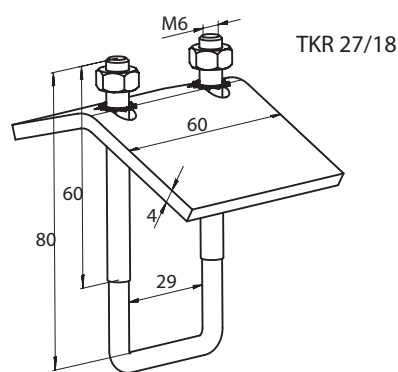
- Нет необходимости в сверлении или сварке.
- В любой момент возможна юстировка.
- Благодаря различным длинам сторон скобы можно прикрепить зажимную скобу fischer ко всем стандартным тавровым балкам.

МОНТАЖ

Для крепления к двутавровой балке необходимы две зажимные скобы.

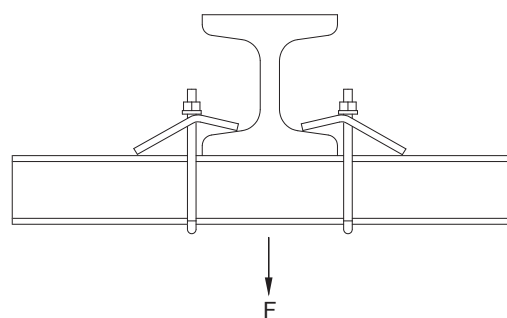


ТЕХНИЧЕСКИЕ ХАРАКТЕРИСТИКИ



Тип	Артикул изделия	Количество в упаковке	Толщина крепежа	Для профиля
		шт.	мм	
TKR 27/18	079411	25	0 – 29	27/18 + 28/30

НАГРУЗКИ



Тип	Резьба	Максимальная рекомендуемая нагрузка / на пару	Момент затяжки
		F _{rec.} кН	Нм
TKR 27/18	M6	2.8	10