



## Свойства

- Стандарт UNE-EN ISO 15980
- Высокая технологичность монтажа
- Высокая степень сжатия соединяемых материалов
- Гарантированное качество соединения
- Не требуется специальное обучение
- Возможность соединения различных материалов
- Антивандальность соединения
- Монтаж скрытого крепления
- Возможность окраски в цвета по шкале RAL
- Гильза: сталь оцинкованная  
Стержень: сталь оцинкованная

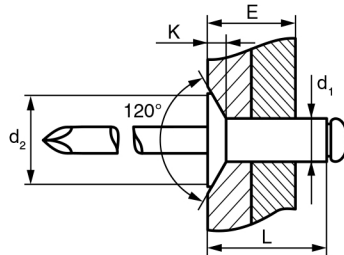


## Применение

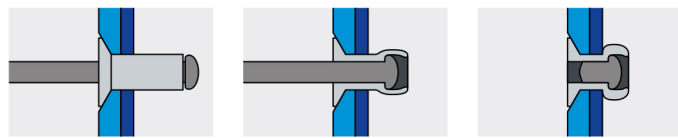
Стальная опалубка, крепление половой фанеры, стремянки.

## Технические данные / Нагрузки

Диаметр гильзы $d_1$ , мм	Срез, кН	Разрыв, кН
3,2	1,40	1,70
4,0	2,00	2,40
4,8	3,00	4,10



## Установка



Артикул	Диаметр гильзы $d_1$ , мм	Длина гильзы L, мм	Диаметр сверла, мм	Диаметр и толщина бортика $d_2 \times K$ , мм	Толщина пакета материалов E, мм	Кол-во в упаковке, шт
01220003206	<b>3,2</b>	6,0	3,3	6,0 x 0,9	1,5-3,5	500
01220003208		8,0			3,5-5,5	500
01220003210		10,0			5,5-7,0	500
01220003212		12,0			7,0-9,0	500
01220004006	<b>4,0</b>	6,0	4,1	7,5 x 1,0	2,0-3,0	500
01220004008		8,0			3,0-5,0	500
01220004010		10,0			5,0-6,5	500
01220004012		12,0			6,5-8,5	500
01220004014		14,0			8,5-10,5	500
01220004808	<b>4,8</b>	8,0	4,9	9,5 x 1,5	3,0-4,5	500
01220004810		10,0			4,5-6,0	500
01220004812		12,0			6,0-8,0	500
01220004814		14,0			8,0-10,0	250
01220004818		18,0			8,0-10,0	250
01220005025	<b>5,0</b>	25,0	5,1	9,5 x 1,5	15,0-19,5	200
01220006413	<b>6,4</b>	13,0	6,5	12,5 x 2,0	5,0-7,0	250
01220006420		20,0			9,0-14,0	200

## Сталь/Сталь Заклепка вытяжная, потайной бортик 120°

